

Lembre-se ,para realização dos testes, alguns cuidados precisam ser tomados, pois os testes serão aplicados de forma ONLINE com a utilização de computador, por isso:

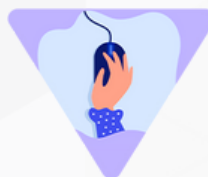
1. Escolha um local adequado, sem barulho, com luz adequada, onde você não seja interrompido, e que garanta sua privacidade.



2. Certifique-se de que tem boa conexão com a internet.



3. Utilize sempre o MOUSE



4. Jamais utilize o touch de seu notebook, tablet ou mesmo seu celular para responder aos testes.



5. Fique atento ao TEMPO, alguns testes tem tempo delimitado.

